

C650

OKI



Nejmenší barevná tiskárna A4 na světě s vysokým výkonem

- | | |
|--|---|
| Barevná tiskárna A4 | ✓ |
| Oboustranný tisk | ✓ |
| Výtisky formátu B8 až 216 × 1 321 mm, gramáž až 256 g/m ² | ✓ |
| 1–20+ uživatelů | ✓ |



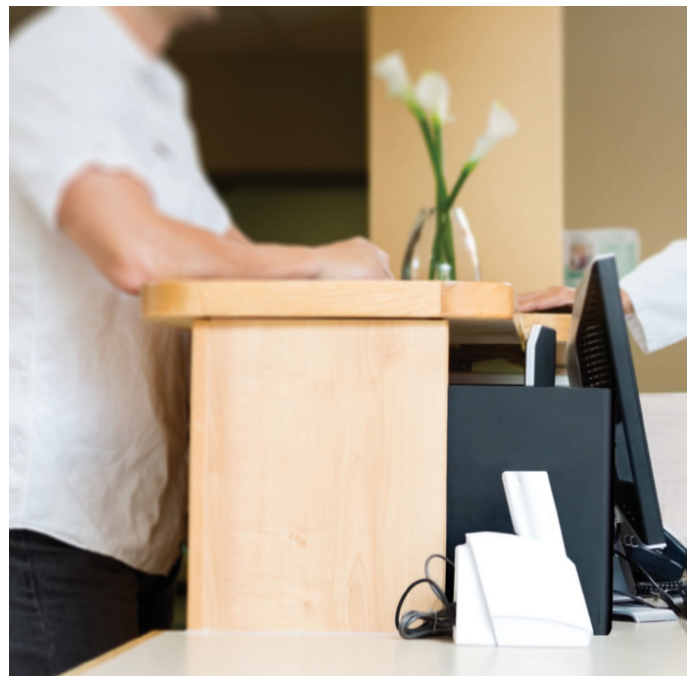
Kompaktní barevná tiskárna s ohromným výkonem

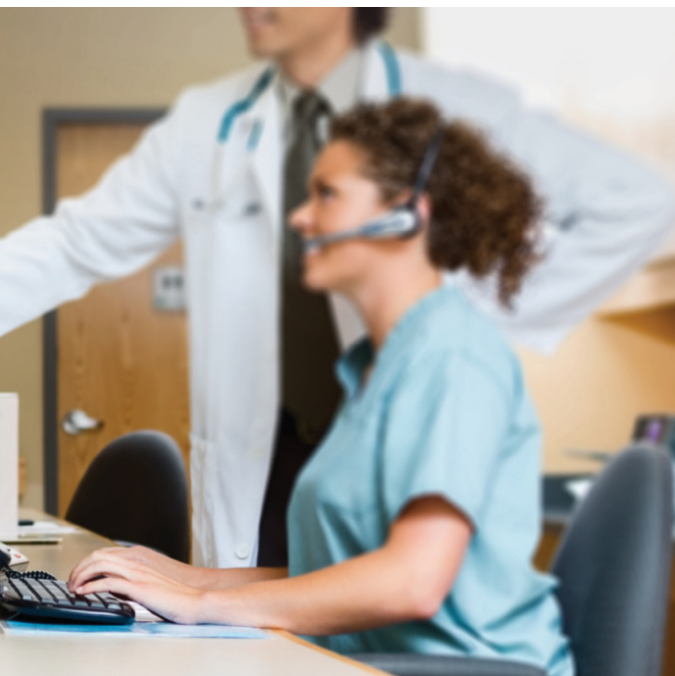
Seznamte se s malou barevnou tiskárnou, která neohrozí úspornost nákladů, produktivitu ani efektivitu.

Pro organizace, které nemají prostoru nazbyt, nákup kompaktní tiskárny tradičně vedl ke snížení kvality a produktivity nebo navýšení provozních nákladů.

S tím je teď konec. Tiskárna C650 od společnosti OKI poskytuje výkon, široké možnosti manipulace s médii a úspornost zařízení pro pracovní skupiny ve formátu barevné stolní tiskárny A4.

Díky vysokorychlostnímu tisku v bohatých barvách LED můžete rychle zpracovat vše potřebné – od marketingových materiálů až po zákaznické faktury. Plný přístup k přední straně tiskárny znamená, že zařízení je nejen velmi malé, ale také se vejde i do nejtěsnějších prostor, protože během celého období životnosti tiskárny není nutné otevírat žádnou jinou stranu zařízení než tu přední. Odolné součásti zajišťují spolehlivost na velmi dlouhou dobu. A díky provozním nákladům navrženým pro náročné použití je vysoce kvalitní barevný velkoobjemový tisk na tiskárně C650 levný a efektivní.





Pro koho je tiskárna C650 určena?

Tiskárně C650 se daří všude, kde je prostor omezený, ale výkon je na prvním místě. Ať už potřebujete odolné zařízení, které dokáže přežít drsné prostředí ve skladu, nebo jej chcete úhledně postavit do kouta ve stánku nebo u výrobní linky, osvědčí se úplně stejně i v obslužné kanceláři, kde nároční uživatelé vyžadují vysoké objemy tisku a vynikající kvalitu. Tiskárna C650 jednoduše poskytuje flexibilitu pro přizpůsobení konkrétním potřebám vaší firmy.

Proč právě tiskárnu C650?

- **Extrémně kompaktní rozměry** – Malé rozměry modelu C650 jsou předurčeny pro práci v těch nejužších prostorech a tiskárna vyžaduje pro svou funkci minimum místa. Díky plnému přístupu k přední straně a nutnosti ponechat pouze 2 cm po stranách tiskárny pro účely funkčnosti a údržby lze model C650 umístit téměř kamkoli.
- **Vynikající rychlost tisku** – Tiskárna C650 navzdory minimální velikosti a minimálnímu prostoru potřebnému pro údržbu překonává ostatní v rychlosti i tisku i manipulaci s médii: tiskne až 35 stran za minutu a také snadno tiskne na média s gramáží až 256 g/m² nebo délkou až 1,32 m.
- **Spolehlivost** – Díky novému jedinečnému designu, který umožňuje mnohem větší využití kovu namísto plastu, je tiskárna C650 nejrobustnějším zařízením ve své třídě. Je navržena pro dlouhou životnost a výbornou odolnost – prostě dělá to, co od ní chcete.
- **Výjimečná kvalita tisku** – Vytvářejte dokumenty a marketingové materiály v ohromujících barvách s využitím technologie LED – rychle, snadno a bez kompromisů.
- **Bezkonkurenční návratnost investic** – Účelem modelu C650 je tisk, tisk a zase tisk. Jeho velmi dlouhá životnost a vysoká zatížitelnost jsou podporovány samostatnými tonery a válci, které zajišťují maximální využití veškerého spotřebního materiálu – to je ideální pro velkoobjemový barevný tisk s vysokým pokrytím. Veškerý spotřební materiál mohou měnit uživatelé, nehrozí žádná skrytá překvapení. Tiskárna C650 prostě dělá svou práci, což vám umožní se plně věnovat té své.



TISKÁRNA

Rychlost tisku formátu A4	35 str./min barevně/černobíle
Výstup 1. stránky	6,5 sekundy barevně/černobíle
Doba pro zahřátí	≤ 20 sekund od zapnutí ≤ 11 sekund z úsporného režimu

ROZHRANÍ A SOFTWARE

Konektivita	Standardně: 10/100/1000 Base Ethernet, zařízení USB 2.0, USB 2.0 Host x1, NFC ⁴ Volitelně: bezdrátová síť 802.11abgn
Jazyky tiskárny	Emulace PCL 6 (XL3.0), emulace PCL 5c, emulace Epson FX, emulace PostScript 3, emulace PDF 2.0, emulace IBM ProPrinter
Síť a protokoly	Jsou podporovány všechny hlavní síťové protokoly přes síťovou kartu s interním webovým serverem pro správu a nastavení tiskárny. TCP/IP v4&v6, NetBIOS přes TCP, DHCP, DHCPv6, HTTP, HTTPS, DNS, DDNS, WINS, Bonjour, SMTP, SMTPS, POP3, SNMPv1&v3, SNTIP, IPP, IPPS, WSD Print, LLTD, IEEE802.1X, LPR, Port9100, Telnet, FTP, FTPS, AirPrint, Wireless IEEE802.11a/b/g/n, WEP, WPA, WPA2, Personal, Enterprise ²
Kompatibilita s OS ¹	Windows 10, Windows 10 x64, Windows 8.1, Windows 8.1 x64, Windows 8, Windows 8 x64, Windows 7, Windows 7 x64, Windows Server 2019, Windows Server 2016, Windows Server 2012 R2, Windows Server 2012, Windows Server 2008 R2, Windows Server 2008, Windows Server 2008 x64, macOS X 10.15, macOS X 10.14, macOS X 10.13, macOS X 10.12, macOS X 10.11, iOS, Linux, Android
Pokročilé nastavení sítě a zabezpečení	IPv6, ověřování 802.1x, SNMP V3, šifrování SSL/TLS HTTPS, Secure Print, Secure Erase, šifrování dat, filtrování IP adres, IPSec, filtrování adres MAC
Sada softwarových nástrojů ¹	Klient Print Job Accounting, nástroj pro aktualizaci firmwaru, nastavení gamma PS Gamma Adjuster, korekce barev, SENDYS Explorer ² ; Windows: Template Manager, OKI LPR, nástroj Color Swatch, Driver Installer Generator, smart PrintSuperVision, konfigurační nástroj, rozšíření sítě, nástroj pro monitorování, služba Design Hub; MacOSX: nastavení síťové karty, Profile Assistant; Android/iOS: mobilní tisk; Android: nástroj pro nastavení funkce NFC; iOS: nástroj pro aktualizaci firmwaru

DRUHY PÍSMÁ

Fonty tiskárny	80 škálovatelných písem emulace PCL, 80 písem emulace PostScript, LinePrinter, OCR-A/B, čárový kód USPS ZIP
Čárový kód	10 typů jednoho rozměru s 26 variantami: UPC-A, UPC-E, EAN/JAN-8, EAN/JAN-13, prokládaný 2 z 5, kód 39, kód 128, EAN/UCC-128, CODABAR, ZIP+4 POSTNET, 2 typy dvou rozměrů: PDF417, kód QR (Model2)

KVALITA TISKU

Rozlišení	1 200 × 1 200 dpi
Vylepšení tisku	Automatická kalibrace barev, Vylepšení fotografií prostřednictvím ovladače (pouze s ovladačem Windows PCL6)

¹ Nejnovější verze ovladačů a informace o kompatibilitě s operačními systémy naleznete na místním webu společnosti OKI

² K dispozici pouze s bezdrátovou sítí W-LAN

³ Další informace naleznete na adrese www.sendysexplorer.com

⁴ Tisk prostřednictvím aplikace OKI Mobile Print

MANIPULACE S PAPIREM

Kapacita papíru	Zásobník 1: 250 listů s gramáží 80 g/m ² ; Multifunkční zásobník: 100 listů s gramáží 80 g/m ²
Kapacita papíru volitelné zásobníky	Zásobník 2: 530 listů s gramáží 80 g/m ² ; Zásobník 3: 530 listů s gramáží 80 g/m ² ; Zásobník 4: 530 listů s gramáží 80 g/m ²
Maximální kapacita papíru	1 940 listů s gramáží 80 g/m ²
Formáty papíru	Zásobník 1: A4, A5, A6, B5; B6 Zásobník 2/3/4: A4, A5, A6, B5, B6; Multifunkční zásobník: A4, A5, A6, B5, B6, B7, B8; obálky (Com-9, Com-10, DL a C5), Vlastní velikost: šířka 55–216 mm, délka 91–321 mm; Duplexní jednotka: A4, A5, A6, B5, B6; Vlastní velikost: šířka 105–216 mm, délka 148–356 mm
Gramáž papíru	Zásobník 1: 60 až 256 g/m ² ; Zásobník 2/3/4: 64 až 176 g/m ² ; Multifunkční zásobník: 64 až 256 g/m ² ; Duplexní jednotka: 64 až 176 g/m ²
Duplexní jednotka	Standardně
Výstup papíru	150 listů potiskem dolů, 100 listů potiskem nahoru, 80 g/m ²

HLAVNÍ VLASTNOSTI

Paměť	1 GB RAM; 3 GB eMMC
Procesor	ARM® Cortex®-A9
Provozní podmínky	Teplota/vlhkost (provozní): 10 °C až 32 °C (doporučeno 17 až 27 °C) / relativní vlhkost 20 % až 80 % (doporučeno 50 % až 70 %); Teplota/vlhkost (skladování): -10 °C až 43 °C / relativní vlhkost 10 % až 90 %
Napájecí zdroj	Jednofázové střídavé napětí 220–240 V, frekvence 50/60 Hz +/- 2 %
Spotřeba energie	Typická: 840 W; Maximální: 1 150 W; Klidový stav: 20 W; Úsporný režim: <14 W; Hluboký spánek: < 1,1 W; Automatické vypnutí: < 0,15 W
Hlučnost	Provozní režim: 54 dB(A) nebo méně; Pohotovostní režim: 32 dB(A) nebo méně; Úspora energie: Neslyšitelné
Rozměry (V × Š × H)	290 × 395 × 430 mm
Provozní prostor vyžadováno (V × Š × H)	490 × 435 × 654 mm
Hmotnost	28,2 kg (včetně veškerého spotřebního materiálu)
Pracovní cyklus	Maximálně: 100 000 stran za měsíc; Průměrně: 8 000 stran za měsíc
Záruka	3letá prodloužená záruka po registraci do 30 dnů od nákupu
Objednávací kód	C650dn 09006144

PŘÍSLUŠENSTVÍ (OBJEDNACÍ KÓDY)

	Volitelný zásobník 09006124; Kabinet 09006141; Základna s kolečky 09006140; Bezdrátová síť LAN 45830222
--	---

SPOTŘEBNÍ MATERIÁL (OBJEDNACÍ KÓDY)

Toner* (6 000 stránek)	Cyan: 09006127; Magenta: 09006128; Žlutý: 09006129
Toner* (7 000 stran)	Černý: 09006130
Obrazový válec** (50 000 stránek)	Cyan: 09006132; Magenta: 09006133; Žlutý: 09006134; Černý: 09006131
Pásová jednotka (60 000 stránek)	09006125
Zapékací jednotka (60 000 stránek)***	09006126

* Toner: Strany A4 odpovídají normě ISO/IEC 19798

** Válec: Průměrný počet vytištěných stran A4 (3 strany na úlohu)

*** Zapékací jednotka: 3 strany na úlohu
Tiskárna se dodává s tonerem pro přibl. 3 000 stran formátu A4



3letá záruka

Naše výrobky vyrábíme podle nejprísnejších norem jakosti a pomocí nejnovějších technologií, což potvrzují nezávislé testy. O vysoké kvalitě našich výrobků jsme natolik přesvědčeni, že nabíjíme bezplatné prodloužení standardní záruční doby na 3 roky. Stačí svůj výrobek zaregistrovat do 30 dnů od data nákupu. Další informace naleznete na webu:

WWW.OKI.CZ/WARRANTY

OKI EUROPE (CZECHIA, SLOVAKIA & HUNGARY)

Futurama Business Park
Sokolovská 668/136d,
186 00 Praha 8
Česká republika
+420 224 890 158
WWW.OKI.COM/CZ

OKI

Open up your dreams